



รักษาใกล้บ้าน ลดการเดินทาง ลดโลกร้อน กับนโยบาย 30 บาท รักษาทุกที่ ด้วยบัตรประชาชนใบเดียว

Highlight

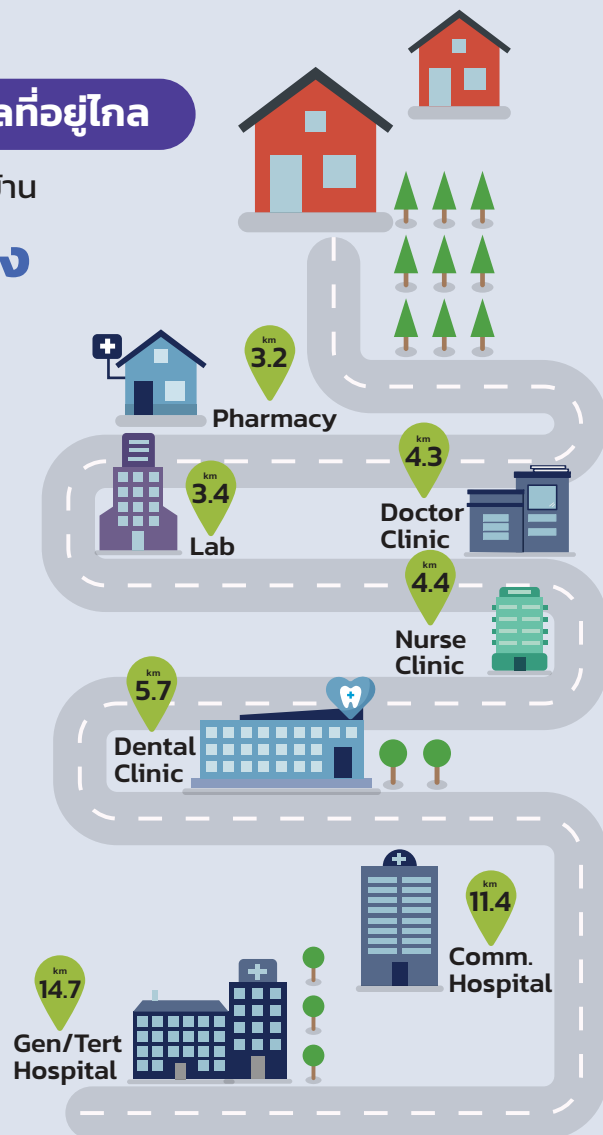
- "นโยบาย 30 บาท รักษาทุกที่ด้วยบัตรประชาชนใบเดียว เป็นนโยบายที่เป็นมิตรกับสิ่งแวดล้อม" ทำให้ประชาชนมีความสะดวกและลดภาระค่าใช้จ่ายในการเดินทางไปรับบริการ โดยเฉพาะหน่วยบริการประชาชนสามารถเข้าถึงได้ง่ายกว่าสถานพยาบาล ของกระทรวงสาธารณสุขอยู่มาก
- ประชาชนที่เดินทางไปยังโรงพยาบาลศูนย์/ทั่วไปและโรงพยาบาลชุมชนที่เป็นสถานพยาบาลของกระทรวงส่วนใหญ่มักเลือกใช้รถยนต์ส่วนตัวเป็นหลัก ทำให้ต้องเดินทางเป็นระยะทางที่ไกลกว่า (เฉลี่ย 13 กิโลเมตร) เมื่อเปรียบเทียบกับหน่วยบริการที่อยู่ใกล้บ้าน เช่น คลินิกและร้านขายยา (เฉลี่ย 4 กิโลเมตร) ที่ประชาชนสามารถเดินทางโดยจักรยานยนต์หรือเดินทางเท้าได้มากกว่า
- การปล่อยก๊าซคาร์บอนไดออกไซด์จากการเดินทางลดลงเฉลี่ย 3 กิโลกรัมคาร์บอนไดออกไซด์ต่อครั้ง เทียบเท่ากับ การดูดซับก๊าซคาร์บอนไดออกไซด์ 1/3 ของต้นไม้หนึ่งต้นต่อปี
- การเปลี่ยนแปลงพฤติกรรมการเดินทางของผู้ป่วย โดยการเลือกสถานพยาบาลที่ใกล้บ้านมากขึ้น สามารถลดการปล่อยก๊าซคาร์บอนไดออกไซด์ในภาคสาธารณสุขได้อย่างมีนัยสำคัญ โดยเฉพาะอย่างยิ่งหากผู้ป่วยจำนวนมากเลือกใช้บริการใกล้บ้าน

ข้อค้นพบสำคัญ

1. ประชาชนลดการเดินทางไปยังสถานพยาบาลที่อยู่ไกล

โรงพยาบาลศูนย์/ทั่วไปและโรงพยาบาลชุมชนมักอยู่ไกลบ้าน

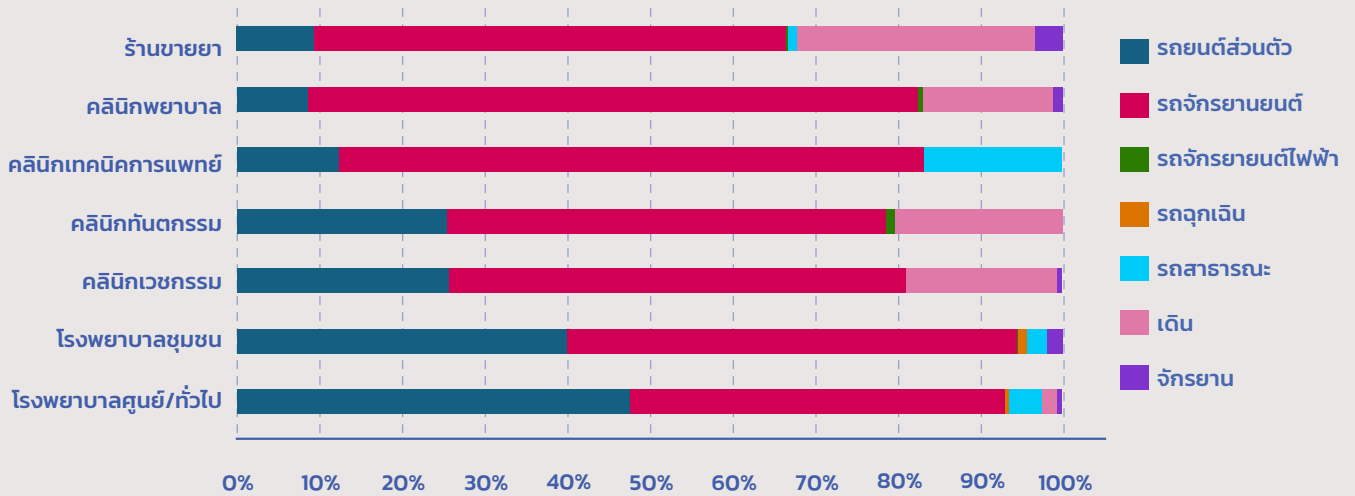
**ประชาชนต้องเดินทางเป็นระยะทาง
โดยเฉลี่ย 11 - 15 กิโลเมตร**





คลินิกเอกชน เช่น ร้านยา มักกระจายตัวอยู่ใกล้ชุมชนมากกว่า ทำให้ประชาชนเปลี่ยนมาเลือกรูปแบบการเดินทางที่ปล่อยมลพิษน้อยกว่า ดังกราฟที่ 1

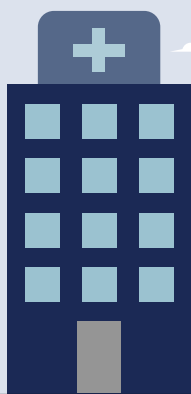
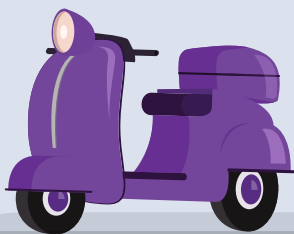
กราฟที่ 1 รูปแบบการเดินทาง



2. รูปแบบการเดินทางเปลี่ยนแปลงไป

ประชาชนเกินร้อยละ 90

เดินทางด้วยรถยนต์ส่วนตัว หรือ จักรยานยนต์ เพื่อไปยังโรงพยาบาลศูนย์/ทั่วไป หรือโรงพยาบาลชุมชน



ประชาชนเลือกใช้การเดินทาง หรือจักรยานมากขึ้น

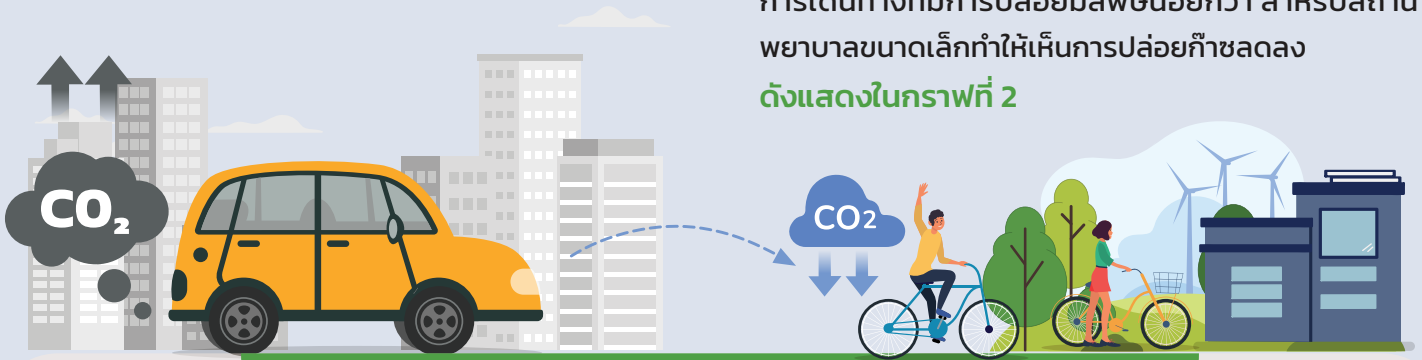
ในกรณีที่รับบริการที่ร้านยาหรือคลินิกเอกชนซึ่งมี ระยะทางที่ใกล้กว่าและสถานที่ตั้งที่เข้าถึงได้ง่ายขึ้น

3. การปล่อยมลพิษจากการเดินทางและรูปแบบการเดินทาง

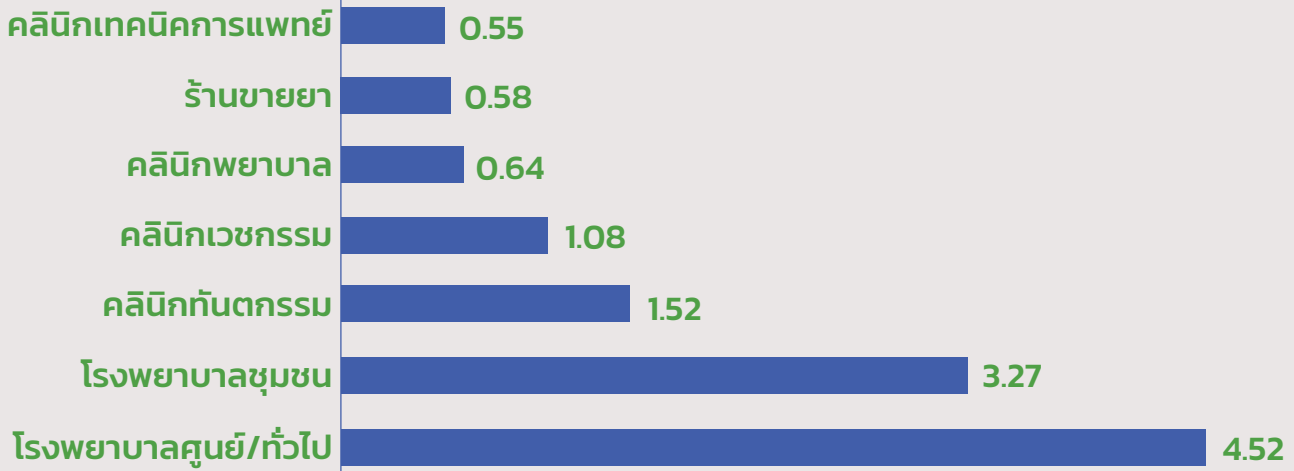
ระยะทางและยานพาหนะที่ใช้เดินทาง มีความสัมพันธ์ต่อการปล่อยมลพิษ เช่น ก๊าซคาร์บอนไดออกไซด์ (CO₂) อย่างมีนัยสำคัญ

การเดินทางระยะไกลและการใช้รถยนต์ส่วนตัวไปยังสถานพยาบาลขนาดใหญ่ทำให้การปล่อยก๊าซคาร์บอนไดออกไซด์ (CO₂) สูงขึ้นในขณะที่การเลือกเดินทางระยะสั้นและการใช้วิธีการเดินทางที่มีการปล่อยมลพิษน้อยกว่า สำหรับสถานพยาบาลขนาดเล็กทำให้เห็นการปล่อยก๊าซลดลง

ดังแสดงในกราฟที่ 2



กราฟที่ 2 ค่าเฉลี่ยการปล่อยการปล่อยก๊าซคาร์บอนไดออกไซด์จากการเดินทางของผู้ป่วย (kg CO₂e per visit)*



*kg CO₂ eq per visit หมายถึง กิโลกรัมคาร์บอนไดออกไซด์เทียบเท่าต่อครั้งที่เดินทางไปรับบริการ เป็นหน่วยวัดผลกระทบของก๊าซเรือนกระจกต่าง ๆ เทียบเท่ากับคาร์บอนไดออกไซด์

สถานพยาบาลขนาดใหญ่ และระยะทางไกล

- ระยะทางไกลและมีการใช้ยานพาหนะส่วนตัวที่ปล่อยมลพิษสูงส่งผลให้มีการปล่อยก๊าซ CO₂ ต่อครั้งที่รับบริการสูงกว่า
- ยิ่งระยะทางไกลขึ้นเท่าใด การปล่อยก๊าซ CO₂ ก็ยิ่งเพิ่มขึ้นตาม เนื่องจากผู้ป่วยมีแนวโน้มที่จะใช้รถยนต์ส่วนตัวมากขึ้น

สถานพยาบาลขนาดเล็ก และระยะทางสั้น

- ระยะทางสั้นและมีการใช้ยานพาหนะที่ปล่อยมลพิษน้อย เช่น จักรยานยนต์ การเดินเท้า หรือจักรยาน ทำให้การปล่อยมลพิษจากการเดินทางไปคลินิกนัดตรวจต่ำกว่า
- การส่งเสริมให้ผู้ป่วยเลือกสถานพยาบาลที่อยู่ใกล้บ้านและใช้วิธีการเดินทางที่เป็นมิตรต่อสิ่งแวดล้อม สามารถลดการปล่อยมลพิษได้อย่างมีประสิทธิภาพ



ผลกระทบโดยรวมต่อการปล่อยก๊าซ CO₂ ในการเดินทางไปยังสถานพยาบาล

การเปลี่ยนแปลงการเข้ารับบริการของผู้ป่วยจากโรงพยาบาลขนาดใหญ่ที่อยู่ไกล ไปยังสถานพยาบาลขนาดเล็กที่อยู่ใกล้ประชาชน สามารถลดการปล่อยก๊าซคาร์บอนไดออกไซด์ของภาคสาธารณสุขโดยรวมได้อย่างมีนัยสำคัญ และยังลดความจำเป็นของการเดินทางไปยังสถานพยาบาลโดยตรง โดยปรับเปลี่ยนให้มีการใช้เทคโนโลยีการแพทย์ทางไกล เพื่อให้ผู้ป่วยได้รับการรักษาได้ทุกที่ แคมเปญช่วยลดการปล่อยก๊าซคาร์บอนไดออกไซด์ที่อาจเกิดขึ้นจากการเดินทางได้อีกมหาศาลอีกด้วย

เกี่ยวกับการศึกษา

มูลนิธิเพื่อการประเมินเทคโนโลยีและนโยบายด้านสุขภาพ (HITAP Foundation) และสำนักงานพัฒนานโยบายสุขภาพระหว่างประเทศ (IHPP) ได้รับมอบหมายจากสำนักสุขภาพดิจิทัล กระทรวงสาธารณสุข และได้รับทุนสนับสนุนการวิจัยจากสถาบันวิจัยระบบสาธารณสุข (สวรส.) ให้ประเมินนโยบาย "30 บาท รักษาทุกที่ ด้วยบัตรประชาชนใบเดียว" โดยใช้แนวคิดการประเมินเชิงพัฒนา (Developmental Evaluation) ที่มีวิสัยและผู้ถูกประเมินจะทำงานร่วมกัน (co-creation) เพื่อพัฒนาข้อเสนอแนะอย่างทันที่ ส่วนหนึ่งของการประเมินนี้ คือ การศึกษาผลกระทบต่อมลพิษจากพฤติกรรมการเดินทางของประชาชนในการรับบริการสุขภาพที่เปลี่ยนแปลงไป จากการสำรวจประชาชน 803 คน ใน 4 จังหวัดนำร่อง ได้แก่ ร้อยเอ็ด นราธิวาส แพร่ และเพชรบุรี และประชาชน 815 คน ในจังหวัดเปรียบเทียบที่ยังไม่ได้ดำเนินนโยบายนี้ ได้แก่ ขอนแก่น สงขลา อุตรดิตถ์ และประจวบคีรีขันธ์ ในระหว่างเดือนกุมภาพันธ์ถึงเดือนพฤษภาคม พ.ศ. 2567



สแกน QR code เพื่อติดตามงานวิจัย

เอกสารฉบับนี้เป็นส่วนหนึ่งของโครงการวิจัย "การประเมินผลเชิงพัฒนานโยบาย 30 บาท รักษาทุกที่ ด้วยบัตรประชาชนใบเดียว ในพื้นที่นำร่อง"

โดย ดร. ญ.ปฤษฎรพร กิ่งแก้ว, ดร. นพ.ศ. ศิระวัฒน์ นานท์, รศ. ดร.วรรณฤดี อิศรานุวัฒน์ชัย, วิลาวรรณ ล้วนสงสมจิตร, ญ.ณิธิเจน กิตติรัชกุล, ดร. ญ.ขวัญพุกธธา อรุณประเสริฐ, พว.พรธมา ราศี, ปภาดา ราญอรณ, ศุภสุดา โพธิ์ไธรย์, ดร.วิศวะ มาลากรรณ, วิลาสินี สำเนียง, ธนกร เจริญกิตติวุฒ, นิชาติ มูลคำ, นพ.อานนท์ กุลธรรมานุสรณ์, นพ.กตিকা อรรถศิลป์, ดร.ปิ่นนรศรัสมิ์ ศิลปรัตนวงศ์ และ นพ.ตฤภัทร บุญเฉลิม

งานวิจัยนี้ได้รับการสนับสนุนงบประมาณจากสถาบันวิจัยระบบสาธารณสุข (สวรส.)



ผู้เขียน



วิลาสินี สำเนียง



ดร.วิศวะ มาลากรรณ



ธนกร เจริญกิตติวุฒ



ท่านที่สนใจรับ Policy brief ฉบับ PDF สมัครได้ที่ comm@hitap.net โดยระบุชื่อ-อีเมล เพื่อจัดส่ง หรือดาวน์โหลด Policy brief ฉบับอื่น ๆ ได้ที่ <https://www.hitap.net/resources/downloads>

HITAP Foundation เป็นองค์กรวิจัยที่ศึกษาผลกระทบทั้งบวกและลบจากการใช้เทคโนโลยีหรือนโยบายด้านสุขภาพ เพื่อสนับสนุนการตัดสินใจดำเนินนโยบายของภาครัฐ เช่น คณะอนุกรรมการพัฒนานโยบายสุขภาพแห่งชาติ สำนักงานหลักประกันสุขภาพแห่งชาติ เป็นต้น รวมถึงทำการประเมินเพื่อพัฒนาองคาพยพต่าง ๆ ในองค์กรภาครัฐ

ติดต่อ: มูลนิธิเพื่อการประเมินเทคโนโลยีและนโยบายด้านสุขภาพ
สำนักงานใหญ่ : 88/22 หมู่ที่ 4 อาคาร 6 ชั้น 6 กรมอนามัย กระทรวงสาธารณสุข
ถนนติวานนท์ ตำบลตลาดขวัญ อำเภอเมืองนนทบุรี จังหวัดนนทบุรี 11000

โทร. : 0 2590 4549, 0 2590 4374-5
โทรสาร : 0 2590 4369

อีเมล: comm@hitap.net
เว็บไซต์: www.hitap.net



งานนี้ได้รับอนุญาตภายใต้
ครีเอทีฟคอมมอนส์ แสดงที่มา
ไม่ใช้เพื่อการค้า ไม่ดัดแปลง



hitap.net



HITAPTHAILAND



@hitap_thailand



HITAP_Thailand



hitap.thai



@hitapthailand



Health Information and Technology Assessment Program
FOUNDATION