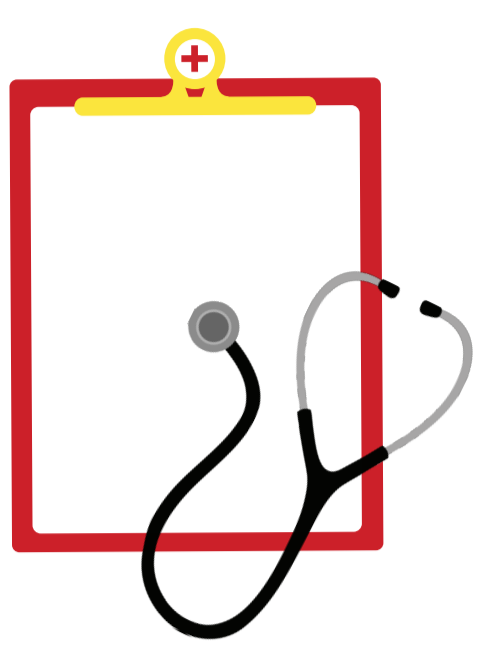


ตรวจสอบสุขภาพประจำปี: ข้อเท็จจริงที่ควรรู้

ถ้าคุณคือคนที่ตรวจสอบสุขภาพเป็นกิจวัตรประจำปี
ต่อไปนี้คือข้อเท็จจริงของการตรวจสอบสุขภาพที่คุณควรรู้

1



การตรวจสอบสุขภาพเรียกอีกอย่างว่า การตรวจคัดกรองสุขภาพ คือ การตรวจหาโรคหรือปัจจัยเสี่ยงของการเกิดโรคในประชากรที่ยังมีสุขภาพดีเพื่อหวังผลในการป้องกันโรค ลดความเสี่ยง หรือการรักษาตั้งแต่ในระยะเริ่มต้นของโรค

การตรวจคัดกรองสุขภาพในประชากรทั่วไป จะไม่รวมถึง...

1. การตรวจเพื่อยืนยันโรค ในคนที่สงสัยว่าป่วย
2. การตรวจคัดกรองในส่วนของการดูแลรักษาโรค/ภาวะแทรกซ้อนต่างๆ

2

3

ผลการตรวจคัดกรอง

ตามหลักการ การคัดกรองสุขภาพจะให้ผล 2 แบบคือ บวก และ ลบ

ผลบวก หมายถึง ผลการคัดกรองแสดงว่าผิดปกติหรือเป็นโรค

ผลลบ หมายถึง ผลการคัดกรองแสดงว่าไม่ผิดปกติหรือไม่เป็นโรค

แต่ในความเป็นจริงการคัดกรองทุกประเภทไม่มีความถูกต้อง 100%

ผลจึงแตกต่างกันออกไปถึง 6 แบบ ซึ่งบอกความผิดปกติได้ 3 ลักษณะ คือ



ควรหลีกเลี่ยงการคัดกรองแบบ “เหวี่ยงแห”

การคัดกรองแบบเหวี่ยงแหเป็นการตรวจแบบไร้จุดหมายมากกว่าเพื่อค้นหาโรคใดโรคหนึ่ง ซึ่งมีโทษมากกว่าประโยชน์ ยากที่จะประเมินติดตามความก้าวหน้า และอาจต้องตรวจเพิ่มซึ่งมีโอกาสก่อให้เกิดอันตรายต่ออวัยวะอื่น เช่น ตรวจ x-ray ตรวจการทำงานของตับ/ไต ตรวจด้วยเครื่อง CT ตั้งแต่ห้วงแรกๆ เป็นต้น

4

5

ตัดชิ้นเนื้อ ส่องกล้องเข้าไปดูอวัยวะภายใน
ดึงแก้วชีวิต เกิดภาวะแทรกซ้อน พ่าตัดสำรวจ

นอกจากนี้การคัดกรองสุขภาพแบบเหวี่ยงแห มีโอกาสเกิดผล “บวกปลอม” มาก ซึ่งอาจเป็นอันตรายต่อร่างกายและจิตใจ จากการตรวจเพิ่มเติมหรือรักษาโดยไม่จำเป็น