

การทบทวนชุดสิทธิประโยชน์และการเข้าถึง บริการอุปกรณ์เครื่องช่วยคนพิการ

โครงการประเมินเทคโนโลยีและนโยบายด้านสุขภาพ

ผู้ประสานงาน : นายธีระ ศิริสมุด teera.s@hitap.net, www.hitap.net

นักวิจัย : ดร.นพ.ยศ ตีระวัฒนานนท์, ดร.ภญ.ศรีเพ็ญ ตันติเวสส, ธีระ ศิริสมุด, วันทนีย์ กุลเพ็ง, ปฤษฐพร กิ่งแก้ว, สุรเดช ดวงทิพย์สิริกุล, ทรงยศ พิลาสันต์, ภก.สุรชัย โกติรัมย์



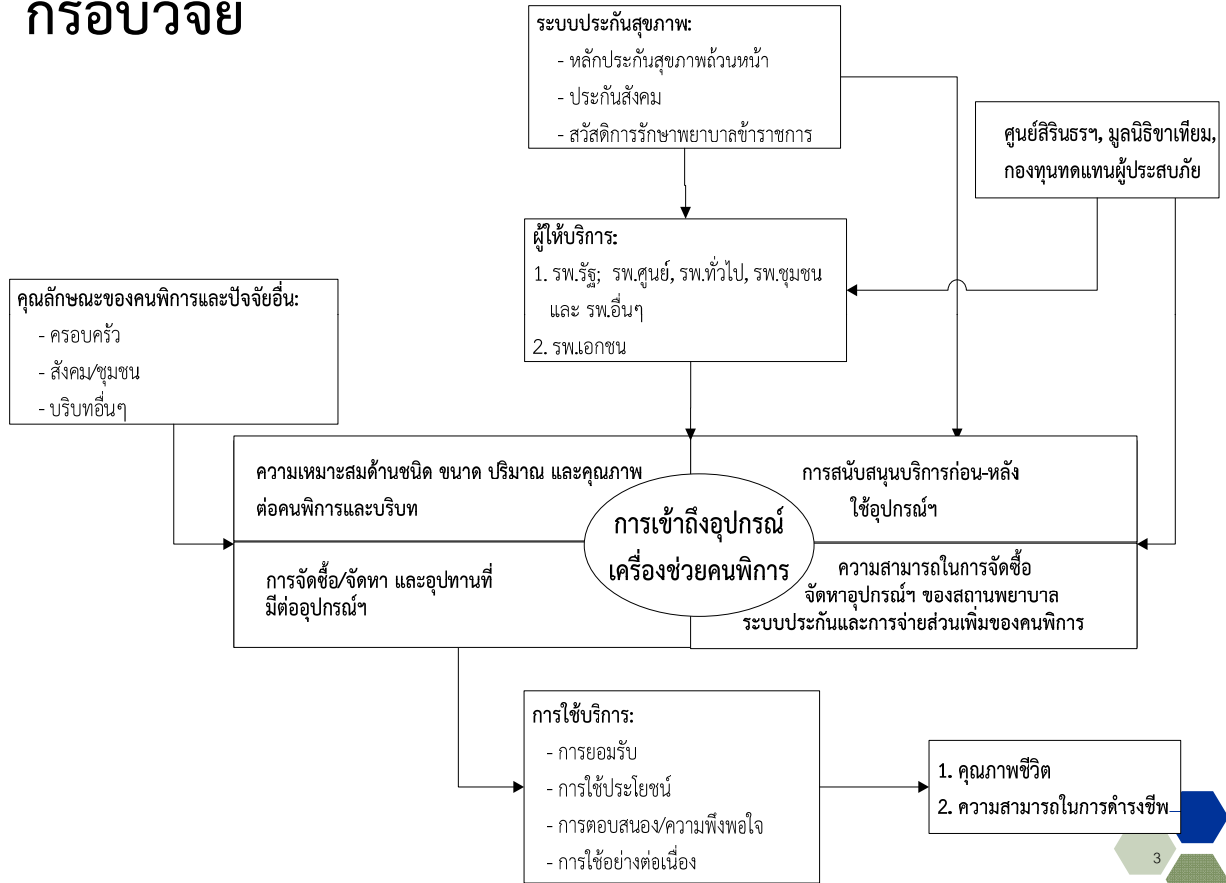
วัตถุประสงค์ทั่วไป

ศึกษาสถานการณ์และปัจจัยที่มีผลต่อการเข้าถึงบริการอุปกรณ์เครื่องช่วยคนพิการในระบบประกันสุขภาพภาครัฐของประเทศไทย และประสบการณ์ที่เกี่ยวข้องจากต่างประเทศ

วัตถุประสงค์เฉพาะ

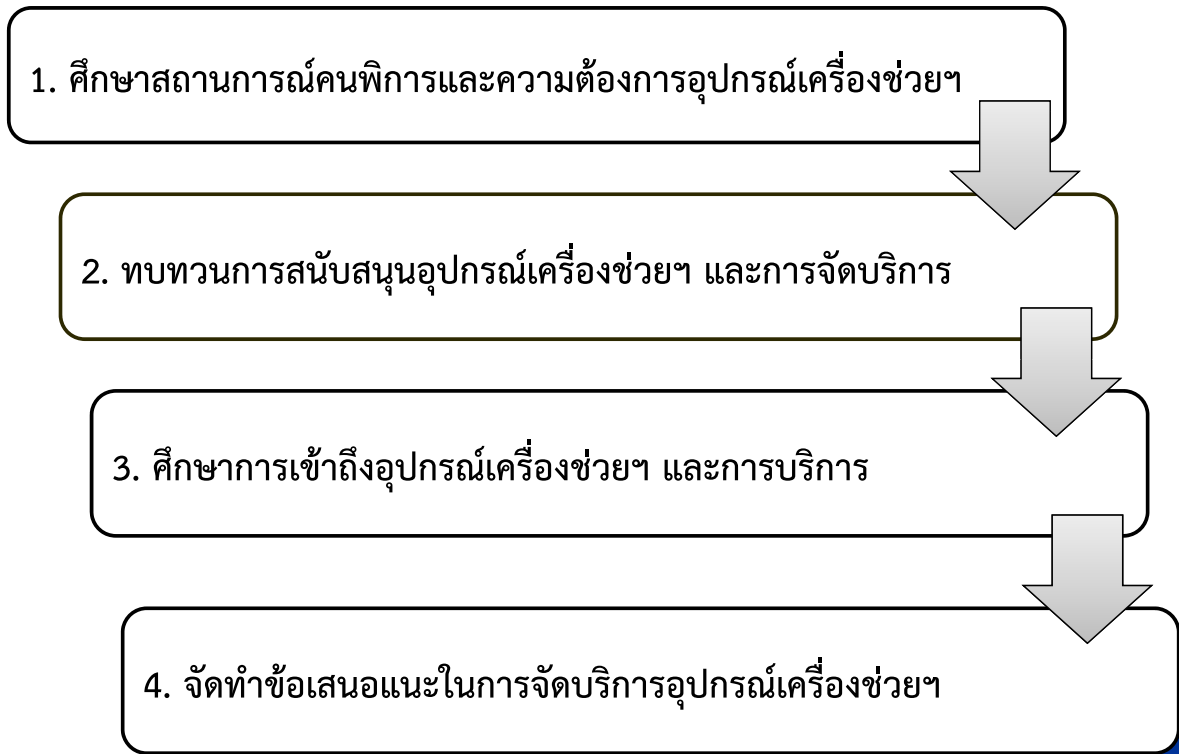
1. ศึกษาสถานการณ์คนพิการทุกประเภทและความต้องการอุปกรณ์เครื่องช่วยฯ ในประเทศไทย
2. ทบทวนแนวคิดและบทเรียนประสบการณ์การจัดระบบบริการที่เกี่ยวข้องกับอุปกรณ์เครื่องช่วยฯ ในต่างประเทศ ได้แก่ ไต้หวัน สิงคโปร์ และฟินแลนด์
3. ทบทวนนโยบายการสนับสนุนและกลไกการบริหารจัดการเกี่ยวกับอุปกรณ์เครื่องช่วยฯ ในสามระบบประกันสุขภาพภาครัฐของประเทศไทย รวมทั้งจากศูนย์สิรินธรฯ มูลนิธิฯ เทียมฯ และกองทุนทดแทนผู้ประสบภัย สำนักงาน คปก.
4. ศึกษาการเข้าถึงอุปกรณ์เครื่องช่วยฯ และการบริการที่เกี่ยวข้อง ปัจจัยที่มีผลต่อการเข้าถึงฯ และผลลัพธ์ของการเข้าถึงฯ ของคนพิการในระบบหลักประกันสุขภาพภาครัฐ 2

กรอบวิจัย



ประยุกต์จากกรอบศึกษาการเข้าถึง: Mines K. Consultation on Advancing Technological Innovation for Older Populations in Asia Conference; WHO, Kobe, Japan20-21 February 2013.

วิธีวิจัย



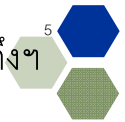
คำนิยามและขอบเขตศึกษา

คนพิการ บุคคลที่มีข้อจำกัดในการปฏิบัติกิจกรรมในชีวิตประจำวันหรือเข้าไปมีส่วนร่วมทางสังคม (บกพร่องทางการเห็น การได้ยิน การเคลื่อนไหว การสื่อสาร จิตใจ อารมณ์ พฤติกรรม สติปัญญา การเรียนรู้ หรือความบกพร่องอื่นๆ) และเป็นผู้ที่ขึ้นทะเบียนคนพิการของ พม. และของแต่ละกองทุน

การเข้าถึงหรือใช้อุปกรณ์เครื่องช่วยฯ คนพิการที่ประเมินจากแพทย์ว่าต้องได้รับอุปกรณ์เครื่องช่วยฯ ซึ่งได้รับและใช้อย่างต่อเนื่อง

อุปกรณ์เครื่องช่วยฯ ศึกษาเฉพาะอุปกรณ์ฯ ในข้อที่ 2 ของประกาศกระทรวงสาธารณสุข เรื่องการบริการฟื้นฟูสมรรถภาพโดยกระบวนการทางการแพทย์และค่าใช้จ่ายในการรักษาพยาบาล ค่าอุปกรณ์เครื่องช่วยคนพิการ และสื่อส่งเสริมพัฒนาการสำหรับคนพิการ พ.ศ. 2552 ลำดับที่ 26 และ High cost และการจัดบริการอื่นๆ ที่เกี่ยวข้อง

คนพิการที่จำเป็นต้องได้รับ Wheel chair และขาเทียม เป็นกรณีศึกษาการเข้าถึงฯ ปัจจุบันและผลลัพธ์ ด้วยการศึกษแบบ Case-control



ส่วนประกอบงานวิจัย

ส่วนที่	รายละเอียดเบื้องต้น	Obj.
1	สถานการณ์คนพิการและความต้องการอุปกรณ์ ค้นหาและวิเคราะห์จากฐานข้อมูล ได้แก่ ฐานข้อมูลทะเบียนกลางคนพิการ (พม.) การสำรวจความพิการ (สชช.) การสำรวจอนามัยและสวัสดิการ (สสช) ICD-9 TM (กองสารสนเทศบริการสุขภาพ) และ THAIMED สปสช.	1
2	แนวคิดและบทเรียนจากประสบการณ์ต่างประเทศ ทบทวนวรรณกรรมงานวิจัยที่เกี่ยวข้องกับการเข้าถึงบริการ ทบทวนงานวิจัยที่เกี่ยวข้องกับคนพิการหรือการบริการด้านอื่นๆ ที่เกี่ยวข้องทั้งในและต่างประเทศ	2
3	ทบทวนนโยบาย 3 กองทุนและศูนย์สิรินธรฯ/มูลนิธิขาเทียม/กองทุนประกันภัย ค้นหาจากเอกสาร ประกาศกระทรวง แต่ละกองทุน รายงานประจำปี รายงานวิจัย รายงานการประชุม บทความ และอื่นๆ	3
4	สำรวจข้อมูลการให้บริการอุปกรณ์เครื่องช่วยฯ ของสถานพยาบาล <ul style="list-style-type: none"> สำรวจสถานพยาบาลใน 20 จังหวัด ไม่รวมกรุงเทพฯ สถานพยาบาล ได้แก่ รพศ. รพท. รพช. รพ.นอกสังกัดสำนักงานปลัดกระทรวงสาธารณสุข และ รพ.เอกชน ส่งแบบสำรวจทางไปรษณีย์ สร้างแรงจูงใจในการตอบแบบสอบถามด้วยของตอบแทน 	3,4

ประโยชน์ที่คาดว่าจะได้รับ

1. มีข้อเสนอแนะเกี่ยวกับรูปแบบหรือทางเลือกในการจัดระบบบริการ อุปกรณ์เครื่องช่วยคนพิการในประเทศไทย และสำหรับระบบประกันสุขภาพ
2. มีข้อมูลเชิงลึกที่เกี่ยวกับการเข้าถึง ปัจจัยที่มีผลต่อการเข้าถึง และผลลัพธ์ของการเข้าถึงบริการอุปกรณ์เครื่องช่วยคนพิการ ระหว่างระบบประกันสุขภาพ รวมทั้งบทเรียนจากต่างประเทศ ได้แก่ ไต้หวัน สิงคโปร์ และฟินแลนด์เพื่อปรับปรุงการดำเนินงานของผู้ให้บริการ
3. มีแนวทางในการติดตาม ประเมินผลความก้าวหน้าและผลสัมฤทธิ์ของนโยบายการสนับสนุนอุปกรณ์เครื่องช่วยคนพิการในอนาคต

